

ドローン搭載型ガス検知用カメラ

小型軽量でそのまま、
市販のドローンに接続し搭載可能



VENTUS OGI (ガス可視化)カメラモジュールを採用

VENTUS OGIカメラモジュールはメタン、プロパンやブタンをはじめ多くの炭化水素系ガスのガス漏れを検出し可視化するため、それぞれ最先端技術を取り入れたディテクター(イメージセンサー)やクーラー、レンズを組み込んでおり、ジンバルやドローンへの搭載に理想的な、小型軽量、省電力のOGI(ガス可視化)カメラモジュールとして生み出されました。

検出可能ガス

酢酸・アンモニア・ベンゼン・ブタジエン・ブタン・エタン・エチルベンゼン・エチレン・ヘプタン
・ヘキサン・イソブレン・メチルエチルケトン・メタン・メタノール・MIBK・オクタン・ペンタン
・プロパン・プロピレン・二酸化硫黄・トルエン・塩化ビニル・キシレン



通気管
発電機
バルブ
シリンジ

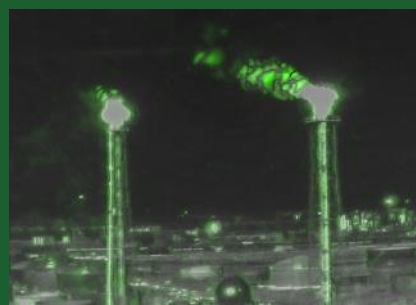


LNGターミナル
油井試掘/採掘
石油/ガス貯蔵タンク
燃料ガス供給ライン



撮影画像

様々な画像処理機能により、リアルタイムでガスの見え方を調節可能
ドローンに搭載することで、広い範囲のガス漏れを調査可能



Matrice200

Matrice300

シリーズに対応



操作画面例



簡単な接続手順のみ

ドローンと優れた互換性

使用方法

STEP1: カメラをDJI X-portへ接続

STEP2: DJI Pilotで操縦、撮影開始

ドローン側のポート(X-port)へ接続するだけ

DJI Pilotで、カメラもドローンも操作

インターフェース

対応ドローン

Matrice 200 V2

Matrice 210 V2

Matrice 210 RTK V2

Matrice 300 RTK

コントローラ端末

DJI Pilot対応端末

※メーカー推奨はDJI CrystalSky monitor、DJI Smart Controller Enterprise

※DJI PilotはAndroid5.0以上が対応、iOS端末は使用出来ない可能性あり

消費電力

12VDC / 6W typical (ピーク12W) ※給電はドローンのバッテリーからとなります

保存容量

Up to 32GB microSD

カメラ仕様

重量

約542g

寸法(奥行x幅x高さ)

148 x 71 x 73mm

画素数

640 x 512

ディテクタ

SCD社製 高感度冷却式MWIRディテクタ HOT(高温動作・長寿命タイプ)

画素ピッチ

15μm

波長

3.2 - 3.42 μm

フレームレート

30Hz

焦点距離

25mm

HFOV

21.7°

F値

1.5

デジタルズーム

4x

動作温度

-35 to +65°C

最小検出能

60g/hr以下 (米国環境保護庁(EPA) 0000a 準拠)

輸出規制分類

原産国

米国

分類カテゴリ

EAR(ECCN 6A003, b. 4. a.)

※ 本製品を輸出する場合、禁止される国がございますので、事前にお問合せください。

注) 仕様は改良等により予告なく変更される場合があります



株式会社 アイ・アール・システム

〒206-0041 東京都多摩市愛宕4-6-20



042-400-0373



office@irsystem.com



www.irsystem.com

