

ガス検知カメラ

ガス漏れの可視化、自動検知

MetCam



MetCamは、ガス工場、パイプライン、発電所などでの広範囲にわたるエリアにおいて連続的にメタンガスの漏洩を監視するカメラです。内蔵された赤外線カメラの映像を独自のアルゴリズムで処理することにより、メタンガス（天然ガス）を自動で検知し、事前に設定した濃度レベルに応じて即座に警報を出します。警報を出すガス濃度はユーザが設定可能です。

可視化されたガスの映像が、可視カメラの画像上に重ねた状態で、制御室に設置されたPC画面上に表示されますので、ガス漏れの量や濃度が一目で分かります。ガス検知時の警報は、4-20mAで出力されます。

内部には可動部品がないので、特別なメンテナンスは不要です。防水、防塵、防爆構造となっており、野外に設置して24時間のガス監視が行えます。

特徴

ガスの可視化

- ・漏洩しているガスを可視画像化
- ・可視カメラの映像上にガスを表示
- ・ガス濃度により表示色を変更

自動でガスを発見、警報

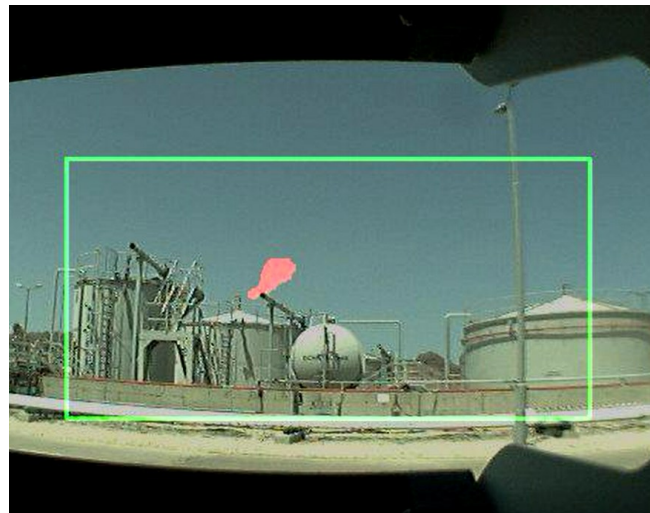
- ・ユーザの設定した濃度に応じて自動でアラーム
- ・警報信号を4-20mAで出力
- ・GigE接続で遠方の試御室に画像を表示

遠方から広範囲の監視

- ・広範囲を一度に（30m先で視野40m×12m）
- ・通常の監視カメラとしても使用可能
- ・24時間365日の連続監視

優れた耐環境性

- ・防塵防水：IP66
- ・防爆：IECEX/ATEX・NEC 500



アプリケーション

- ・ガスプラントでのガス漏れ
- ・パイプラインの漏洩
- ・化学工場内で発生するガス
- ・天然ガス発電所でのLNG漏れ

ガスが見える!

※メタンガス以外のガスを検知するようにカスタムすることも可能です。

仕様

	仕様	
視野角	H68° × V23° (H40m × V12m@30m)	
メタン検知推奨距離	10m~50m	
警告方式	“注意”と“警報”の2段階出力	
エミッション最小検知量	< 60 gr/hr Methane	
入力電源	16-32VDC	
警報出力	4-20mA(Warning, Alarm, Inbit&fault)	
PC接続	GigE	
防爆	ATEX:2 II G Ex db ia II B+H2 T5 Gb IECEX: Ex db ia II B + H2 T5 Gb - 200 < Ta < 400 (- 400 < Ta < 600 optional)	NEC 500 Class I Div 1 Groups B, C, D, T5 - 250 < Ta < 400 (- 400 < Ta < 600 optional)
湿度	0~100%	
防塵防水	IP66(IEC 60529)	
寸法	156×236×183mm (アクセサリは含まず)	
質量	4.3kg	
取り付けインターフェース	4 x 10-32 UNF	
ケーブルグランド	3/4" NPT または M25x1.5	



株式会社アイ・アール・システム

<https://www.irsystem.com>

〒206-0041 東京都多摩市愛宕4-6-20

TEL: 042-400-0373 FAX: 042-400-0374 e-mail: office@irsystem.com

